

SESSION D'ÉTÉ

UNIVERSITÉ DES TERRESTRES

# Programme

*Les nouveaux territoires  
de la santé*

Mis à jour le 22.06.26



# INTERVENANTES ET INTERVENANTS

## ● CONFÉRENCES-ATELIERS

Camille Besombes, médecin et épidémiologiste en santé publique (Institut Pasteur)  
Marc Billaud, oncologue et directeur de recherche émérite (CNRS)  
Bertille Darragon, autrice et jardinière  
Pierre-Henri Gouyon, biologiste spécialisé en génétique (*en visio*)  
Alan Lebecque, philosophe, chargé de recherche et de développement (S-composition)  
Agnès Sinaï, journaliste et directrice de l'Institut Momentum  
Katrin Solhdju, historienne et philosophe des sciences (Université de Mons)

## ● ATELIERS

Thierry Ailloud-Perraud, agriculteur pionnier (Rotations Culturelles)  
Audrey Barrin, clown, art-thérapeute et médiatrice artistique  
Sophie Bouquerel, prof'errante, créatrice de soins poétiques au sein de Poésie(s) d'Urgence  
Vincent Boury, champion paralympique de tennis de table  
Julie Chabaud, psychosociologue et docteure en sciences politiques  
Loïc Chabrier, comédien et simulation en santé (collectif Rivage)  
Florence Chappert, référente « genre, égalité, santé et conditions de travail » (ANACT)  
Patrice Cayre, animateur du réseau « controverses/sociologie des transitions » (AgroParis Tech)  
Bruno Dallaporta, médecin néphrologue docteur en sciences biologiques et en éthique médicale, spécialisé en philosophie appliquée à la santé  
Xavier Fourt, designer et doctorant en sciences sociales (EHESS)  
Faroudja Hocini, psychiatre-psychanalyste, philosophe, poétesse  
Chloé Jaubert, biologiste et médiatrice scientifique (Atelier des Jours à Venir)

Elsa Jourdain, épidémiologiste spécialiste des zoonoses (INRAE)  
Kirsten Koop, géographe, laboratoire PACTE (Université Grenoble Alpes)  
Maëli Le Bricon, metteuse en scène et simulation en santé (collectif Rivage)  
Aline Mercan, médecin et anthropologue  
Céline Perroud, danseuse, chorégraphe, pédagogue culture-santé (Rotations Culturelles)  
Aurélie Sutter, facilitatrice en redirection écologique  
Jeanne Tamarelle, épidémiologiste et microbiologiste (CNRS)  
Léa Toulemon, économiste de la santé et bénévole au planning familial  
François Thibeault, sociologue, photographe et méditant (Université de Sherbrooke)  
Céline Verchère, sociologue, éthique de l'innovation technologique, danse-thérapeute, (Université de Sherbrooke)  
Collectif Nature et Santé sur le bassin Mensois

## ● RHAPSODES

Raphaëlle Audollent, médecin scolaire  
Louise Baud, comédienne et metteuse en scène  
Laure Boissel, docteur en psychiatrie et pédopsychiatre  
Sabrina Guglieri, ingénieure, sociologue du travail  
Nejmeddine Hamrouni, psychologue et thérapeute familial  
Suzanne Lafont, consultante, responsable de séjours adaptés Siel Bleu  
Pierre Suzzarini, infirmier retraité et maire de Cornillon-en-Trièves  
Léa Toulemon, économiste de la santé et bénévole au planning familial  
*Et des citoyens et citoyennes d'ici et d'ailleurs*

## ● UNIVERSITÉ DES ENFANTS

Elfi Forey, comédienne  
Luna Julien Escobar, comédienne

## ● ACCOMPAGNEMENT MUSICAL

Hélène Breschand, harpiste-improvisatrice  
Olivier Duperron, créateur sonore et saxophoniste

# JEUDI 2 JUILLET

A PARTIR DE 17H ACCUEIL

19H DÎNER

20H30 MOT D'ACCUEIL

## 21H (M)OTHER, JEANNE BROUAYE

SPECTACLE CHORÉGRAPHIQUE

Pour cette nouvelle pièce portée par 5 interprètes, la chorégraphe Jeanne Brouaye s'inspire d'une affaire judiciaire survenue en France il y a quelques années ; celle d'une femme nommée Cristal à qui on retire la garde de sa fille car elle vit dans une yourte. La juge, pour justifier son choix, invoquera l'insalubrité du logement. Mêlant récit, danse, musique et art plastique, la pièce tente un retournement de point de vue. Entre conte et fantasmagorie, (M)OTHER est un voyage poétique depuis lequel s'organisent des fouilles archéologiques, une danse folklorique imaginaire et l'invention d'une scène de la vie quotidienne en habitat léger. Ici la danse est cathartique, joyeuse et colérique, elle déclenche des visions. Celles d'un monde déjà en marche qui cherche une échappée à la violence du capitalisme.

En partenariat avec Le Pacifique CDCN dans le cadre de Terrains de danse (Avec le soutien de la DRAC Auvergne-Rhône-Alpes dans le cadre du dispositif Danses en territoires du Ministère de la Culture, de la Région Auvergne-Rhône-Alpes et du Département de l'Isère).



# VENDREDI 3 JUILLET

## 9H ATELIERS D'ACCUEIL

Se mettre physiquement et mentalement dans un état de disponibilité, d'écoute. Commencer le développement des compétences d'expression et de perception. Se mettre en travail ensemble, en collectif, se mettre en cheminement.

## 9H30 CONFÉRENCE-ATELIER

MÉDECINS ET CHARLATANS. UNE ENQUÊTE SUR LA CONFIANCE ET LE SOUPÇON EN MÉDECINE  
AVEC KATRIN SOLHDJU

Du malade imaginaire à la figure d'autorité du médecin contemporain, la médecine est le fruit d'une longue construction scientifique mais aussi sociale et politique. Explorer cette histoire, c'est permettre à tous de comprendre la place particulière du soignant dans notre société et de questionner la relation qui le relie à son patient et aux autres praticiens : une relation complexe où se mêle confiance, peur et émancipation.

12H DÉJEUNER

13H30 ATELIERS *Liste complète à retrouver en dernière page*

## 16H CONFÉRENCE-ATELIER

ET TOI, COMMENT VA TON PAYSAGE ? APPRENDRE À VOIR LES SYMPTÔMES D'UN HABITAT MALADE

AVEC BERTILLE DARRAGON ET ALAN LEBECQUE

Et si on prenait l'habitude de demander à notre environnement si "ça va ?". Car il n'est pas possible d'être en bonne santé dans un habitat à bout de souffle, apprenons l'importance de faire alliance avec champignons, plantes et autres non-humains. En les observant, on peut repérer les marques de l'Anthropocène\*, ces bouleversements écologiques qui affectent directement la santé de nos milieux et la nôtre.

\* *L'Anthropocène est la période géologique actuelle caractérisée par l'impact majeur des activités humaines sur les écosystèmes.*

19H DÎNER

## 20H30 7 MANIÈRES D'HABITER LE MONDE

SPECTACLE-ENQUÊTE PAR S-COMPOSITION

Ce dispositif embarque les participants dans un voyage inédit au cœur du planétarium fictif inventé par le philosophe Bruno Latour. Quittant une planète jugée *Archaïque* pour suivre la flèche du progrès et rejoindre la planète *Moderne*, puis la planète *Globalisation*, les voyageurs se heurtent à la planète *Anthropocène*, qui fait bifurquer l'auditoire vers de nouvelles trajectoires. Certains, peu nombreux et riches, se voient proposer des places pour la planète *Exit*, pendant que les autres, laissés pour compte, sont attirés par la planète *Identité-Sécurité*. Ces deux dernières également hors sol, se situent à l'exact opposé de celle à découvrir que l'on appelle la planète *Terrestre*. Existant sous plusieurs formats ajustés sur mesure, le planétarium offre un espace de recherche et de création sur le territoire que l'on habite, à activer par les citoyen·ne·s, les scientifiques et les artistes d'un même lieu.



# SAMEDI 4 JUILLET

## 9H ATELIERS D'ACCUEIL

Se mettre physiquement et mentalement dans un état de disponibilité, d'écoute. Commencer le développement des compétences d'expression et de perception. Se mettre en travail ensemble, en collectif, se mettre en cheminement.

## 9H30 CONFÉRENCE-ATELIER

LE TERRITOIRE, UNE FABRIQUE COLLECTIVE DE LA SANTÉ ?

AVEC CAMILLE BESOMBES ET AGNES SINAÏ  
ET UNE RHAPSODE DE LAURE BOISSEL

Considérer les continuités entre santé humaine, animale et végétale suppose de poser les questions à la bonne échelle. En s'intéressant à la notion de paysage, le biorégionalisme interroge les incidences de nos pratiques d'aménagement des territoires sur tous ceux qui les habitent - humains, flore, faune - et y entrent en relation. L'échelle biorégionale se veut un creuset de diversité qui pense ensemble biodiversité culturelle et naturelle afin de réinventer des lieux de vie qui préservent la santé de tous.

## 12H DÉJEUNER

13H30 ATELIERS *Liste complète à retrouver en dernière page*

## 16H CONFÉRENCE-ATELIER

ENQUÊTE SUR LES MARCHANDS DE DOUTE DE LA SANTE

AVEC MARC BILLAUD ET PIERRE-HENRI GOUYON (EN VISIO)

Tabac, pesticides, cancer — Quand il est question de santé dans le débat public, chacun devrait pouvoir s'appuyer sur les sciences. Il est aujourd'hui essentiel de démasquer ceux que l'on nomme les marchands de doute et qui se servent des apparences de la science pour faire taire le débat démocratique à des fins plus intéressées. Entre marchands de doute et complotisme, la ligne de crête est mince. Apprenons à user de notre esprit critique pour retrouver de la puissance d'agir.

## 19H DÎNER

## 20H30 NUIT DES RHAPSODES

MINI-FESTIVAL DE RECITS D'ENQUÊTE, SUIVI D'UN BAL

Aux citoyens et citoyennes en enquête de prendre la parole ! Venez découvrir les récits de celles et ceux qui, parce qu'ils soignent, sont soignés ou juste curieux, ont enquêté sur leur propre relation à la santé. Au choix, une dizaine de récits sensibles à entendre dans les différents espaces de La Maison-Ateliers.

La soirée se poursuivra par un bal animé par Jeanne Brouaye, Estelle Delcambre et David Guerra.



# DIMANCHE 5 JUILLET

## 9H30 ATELIER COLLECTIF

PRENDRE SOIN DES LIENS

AVEC AUDREY BARRIN

Audrey Renouard Larivière intervient depuis de nombreuses années en soin palliatif, oncologie et cardiologie en «personnage d'accompagnement» auprès des patients comme des soignants. Dans des lieux où la technique et la maladie ont tendance à morceler les êtres, elle offre un espace où se remettre en lien avec soi-même, l'espace et les autres. Par la force créatrice de la parole, par le pas de côté des contes et de la poésie, ces rencontres sont l'occasion d'un tissage vivant qui nourrit l'élan nécessaire à l'existence.

## 10H30 CHANTIER COLLECTIF

ENQUÊTE ET CONTRIBUTIONS SUR LES NOUVEAUX TERRITOIRES DE LA SANTÉ

AVEC JULIE CHABAUD

Partage de quelques chantiers de recherche existants autour de la santé (Robustesse, « Où atterrir ? », CARE...) puis contributions en collectif.

## 12H30 DÉJEUNER

## 14H RÉSONANCE

Posters, partage, rencontre et perspectives



## 16H CONCLUSION COLLECTIVE

## 17H CLOTÛRE DE LA SESSION D'ÉTÉ

# PENDANT TOUT LE WEEK-END

## LA RADIO DES TERRESTRES

Vendredi et samedi à 18h45

Dimanche à 17h

*Durée 30 minutes*

Tous les jours, une fantaisie radiophonique improvisée collectivement et fabriquée en direct, à écouter depuis les quatre coins de la Maison-Ateliers.

AVEC CLÉMENCE BUCHER, PAULINE GÉRON, STÉPHANE LEDOUX, ANNE-LAURE LEMAIRE, ADÈLE LHOUTELLIER, LAURENCE MÉNER / CIE BASSES FRÉQUENCE & SIMONE CAMP D'ENTRAÎNEMENT ARTISTIQUE

Si l'aventure vous intéresse, signalez-vous, toute contribution est la bienvenue !



## LIBRAIRIE « QUELQUES ESSENTIELS POUR UNE CULTURE TERRESTRE

AVEC LA LIBRAIRIE LA PALPITANTE (MENS)



## LE STAND DE LA REVUE ATERRISSAGE

Événements en lien avec la revue.



# UNIVERSITÉ DES ENFANTS

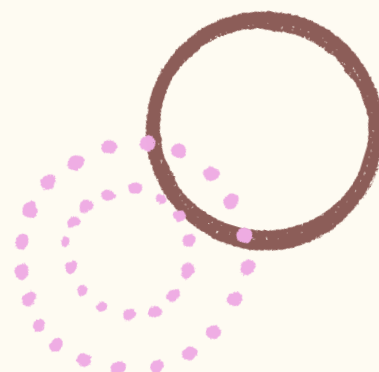
AVEC ELFI FOREY ET LUNA JULIEN ESCOBAR

À travers des ateliers créatifs de théâtre et d'enquêtes, les participant·es découvriront de manière ludique leur propre rapport à la santé, dans toute la diversité qu'elle englobe. Chacun et chacune pourra expérimenter, imaginer et construire collectivement à partir de son appréhension du monde.

En parallèle des conférences de l'Université des terrestres, les participant·es auront elleux aussi des temps privilégiés avec les intervenant·es, pour parfaire leurs enquêtes.

Ateliers ouverts aux enfants et jeunes de 7 à 17 ans.

Une babysitter sera présente pour garder les enfants plus jeunes.



## LISTE EN COURS DE CONSTRUCTION

### VENDREDI 13H30

Le sol et le goût

Avec Thierry Ailloud-Perraud et Céline Perroud (Rotations Culturelles)

Décrire les interdépendances autour de sa santé

Avec Alan Lebecque et Louise Baud

IA générative et santé

Avec Céline Verchère et François Thibeault (Université de Sherbrooke)

Le territoire de ma santé – la santé de mon territoire : atelier de cartographie

Avec Kirsten Koop

Soigner : rendre le monde habitable et habité

Avec Faroudja Hocini et Bruno Dallaporta

Robustesse et santé commune  
avec Sophie Bouquerel et Aurélie Sutter

Les conditions de travail des hommes et des femmes : un angle méconnu de notre santé ?

Avec Florence Chappert (ANACT)

Mate ton microbiote, atelier d'auto-observation de son microbiote vaginal au microscope

Avec Léa Toulemon et Jeanne Tamarelle

Coconstruire une politique de santé animale et humaine territorialisée

Avec Elsa Jourdain, Xavier Fourt et Patrice Cayre

### SAMEDI 13H30

Le sol et le goût

Avec Thierry Ailloud-Perraud et Céline Perroud (Rotations Culturelles)

Décrire les interdépendances autour sa santé

Avec Louise Baud

IA générative et santé

Avec Céline Verchère et François Thibeault (Université de Sherbrooke)

Soigner : rendre le monde habitable et habité

Avec Faroudja Hocini et Bruno Dallaporta

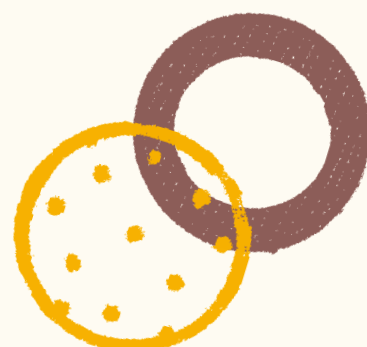
Robustesse et santé commune  
avec Sophie Bouquerel et Aurélie Sutter

Lecture(s) de paysages à la recherche d'indices paysagers d'émergences infectieuses

Avec Camille Besombes

Prendre soin de sa consommation médiatique

Avec Loïc Chabrier



# INSCRIPTIONS ICI

## Plus d'informations

contact@universitedesterrestres.eu  
06.58.41.21.88

## Soutenir le projet d'Université des Terrestres et de S-composition

Faire un don sur HelloAsso  
(montant défiscalisable de vos impôts)

université  des  terrestres 

com  
po  si  
tion

LA  
MAISON-  
ATELIERS

Photos : Loïc Chabrier, Julie Folly

