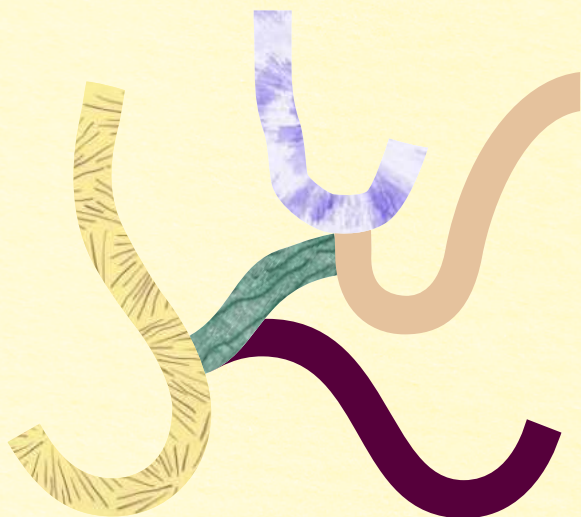


LA MAISON- ATELIERS

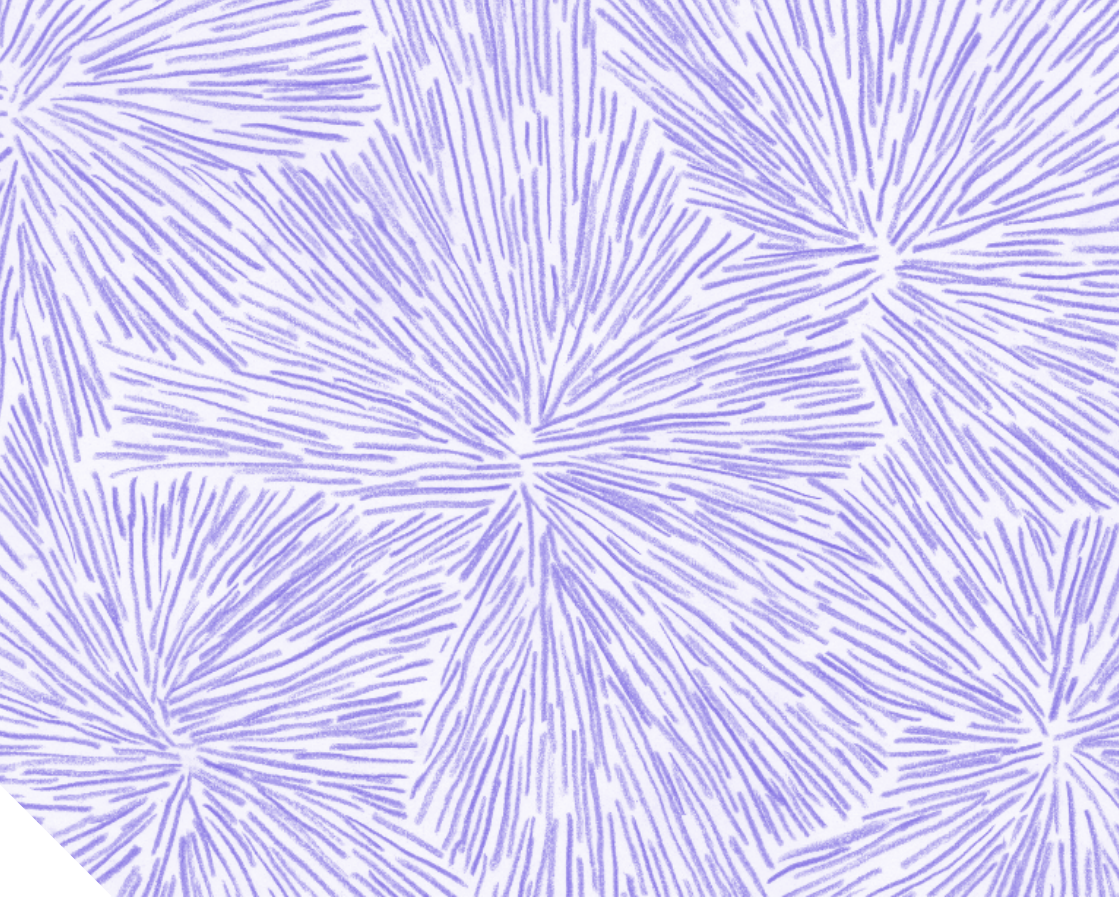
Espaces d'innovation
du quotidien



Un lieu de vie, de rencontre, de partage, de création,
d'expérimentation, et de pédagogie
Au service d'un territoire, du vivant et du collectif

Parce que nous nous sentons
souvent désorientés ou
impuissants dans cette époque de
profondes mutations,
nous pouvons nous rassembler,
apprendre, imaginer, inventer
de nouvelles façons de vivre
et faire ensemble.





À L'ORIGINE

Une rencontre de personnes, d'expériences et de savoir-faire

La singularité du Trièves et la philosophie de Bruno Latour

La naissance d'un collectif et de

LA MAISON- ATELIERS





POUR

- Imaginer ensemble de nouvelles façons de faire une « société du terrestre » incluant l'humain dans le vivant au sens large.
- Elaborer collectivement, à l'aide des arts et des sciences, des concepts, des outils et des pratiques en lien avec tous les aspects du quotidien.
- Construire un projet de territoire qui s'appuie sur les habitantes et habitants, savoir-faire et ressources du Trièves et qui installe une réelle collaboration avec des personnes et structures d'autres horizons.
- Permettre à chacune et chacun d'acquérir de nouveaux moyens d'agir, de vivre ensemble, d'être sensible, par l'expérimentation, l'apprentissage, l'émerveillement...

Le site actuel
de La Maison-Ateliers :

Un espace couvert
de 1 000m²

Un gîte de 14 places

5 hectares de terres

Un restaurant
de 70 couverts

Une grange
de 700m²

Des espaces de vie et de convivialité

HÉBERGEMENT

- Capacité d'hébergement de 14 personnes
- Séjours de découverte, d'expérimentation, d'immersion
- Espaces privatisables

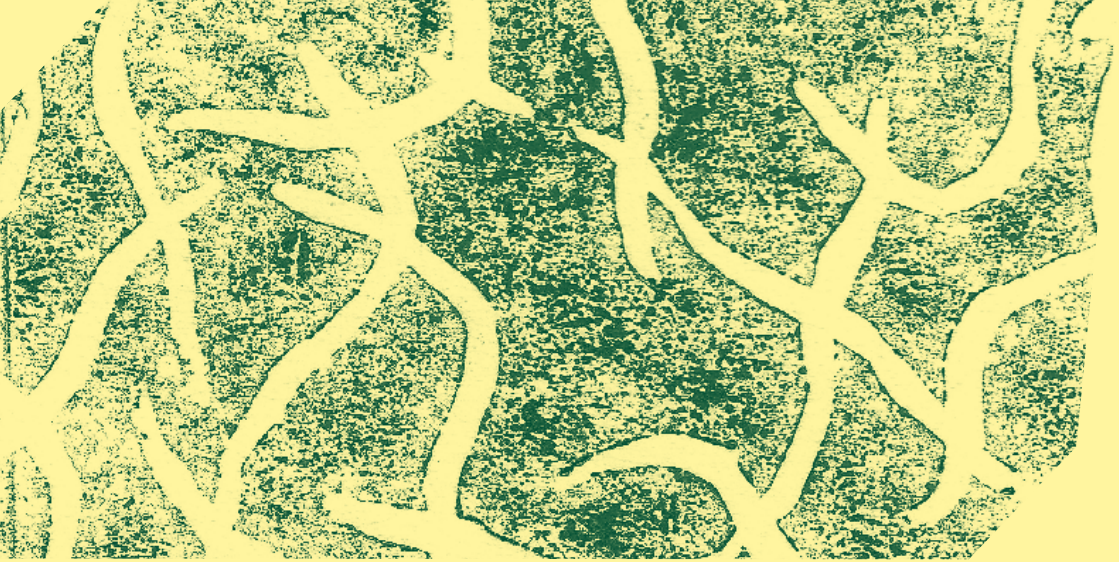
RESTAURATION-BAR

- Cuisine gourmande et de saison
- Utilisation des produits locaux et du site
- Découverte de différentes pratiques culinaires
- Ouverture pour les événements et activités ou sur réservation
- Cuisine partagée

CAFÉ-SALON

- Espace café, accueil et rencontre
- Animations, jeux
- Café-débat, café-philo, contes...
- Lecture et documentation





CULTURE ET CULTURES

Cultiver de nouvelles manières d'être et de faire pour se construire une culture plus ajustée aux réalités terrestres

DÉMOCRATIE ET COLLECTIF

- Espaces de questionnement, d'enquête, de réflexion et de controverse
- Nouveaux modes de gouvernance
- Elaboration de nouveaux outils d'expression
- Agoras citoyennes

DÉMARCHE « OÙ ATERRIR ? »

- Ateliers « Où atterrir »
- Formation d'intervenants
- Espace-Réseau-Ressources

PARCOURS DE FORMATION ET D'ACTIVITÉS

- Parcours d'activités
- Séminaires d'entreprise
- Séjours jeunes ou familles
- Formations et stages



PRATIQUES ARTISTIQUES ET CULTURELLES

- Créations partagées en collectif
- Education artistique et culturelle
- Ateliers de pratiques artistiques
- Mise à disposition d'espaces pour les associations, artistes et techniciens

UNE FERME EXPÉRIMENTALE

en collaboration avec les agricultrices et agriculteurs locaux

- S'adapter aux changements climatiques
- Optimiser l'organisation des cultures pour favoriser la qualité et la diversité des produits
- Toujours en agriculture biologique

DES ÉVÈNEMENTS

- Spectacles, Concerts, Théâtre, Festivals
- Expositions
- Marchés, Foires, Dégustations
- Evènements privés
(Mariages, anniversaires, fêtes...)

UNE FERME PÉDAGOGIQUE

- Jardin-potager, poulailler, rucher...
- Découverte et ateliers autour de la terre et du vivant
- Espace de biodiversité
- Espace de restitution des expérimentations

DES RÉSIDENCES D'ARTISTES

- Arts vivants, arts visuels
- Création et transmission
- Restitutions publiques: expositions, spectacles, lectures...
- Toujours en lien avec le territoire et ses habitants

DES ATELIERS D'INNOVATION DU QUOTIDIEN

En collaboration avec les artisans locaux

- Formations apicoles, production de miel, saponification
- Vannerie, culture d'osier, récolte de ronces
- Lien entre l'origine des aliments, la cuisine et la santé
- Herboristerie, cueillette et transformation de plantes médicinales ou aromatiques
- Fabrication de lessive, produit vaisselle, compost...
- Chantiers participatifs, constructions avec des matériaux locaux, biosourcés, recyclés
- Intégration et développement de systèmes écologiques (gestion de l'eau, de l'énergie, des déchets...)
- Ateliers de ressourcement

Notre mode d'action

En collectif
avec les habitantes
et habitants

En partenariat
avec les organisations
et professionnels
du Trièves

De façon sensible
et respectueuse
du vivant

De manière démocratique
via différents conseils
de gouvernance

Dans La Maison-Ateliers
et hors les murs



En ouverture
et en échange
avec d'autres
territoires

En évaluant
scientifiquement
notre action



En partageant
les résultats de nos
expérimentations

**Évènements
publics
et privés**



**Restaurant
Café / Salon**

**Ateliers
collectifs
Résidences
artistiques
Innovation
démocratique**





**Gîte
Séjours
Vacances
Séminaires**

**Expérimentations
agricoles**

**Rucher
pédagogique**

**Découvertes
et formations**





LA MAISON- ATELIERS

**Un lieu ouvert au partage
de vos idées et
vos projets !**

701 Route du Château,
38710 Cornillon en Trièves
07 85 94 48 22
contact@lamaisonateliers.fr